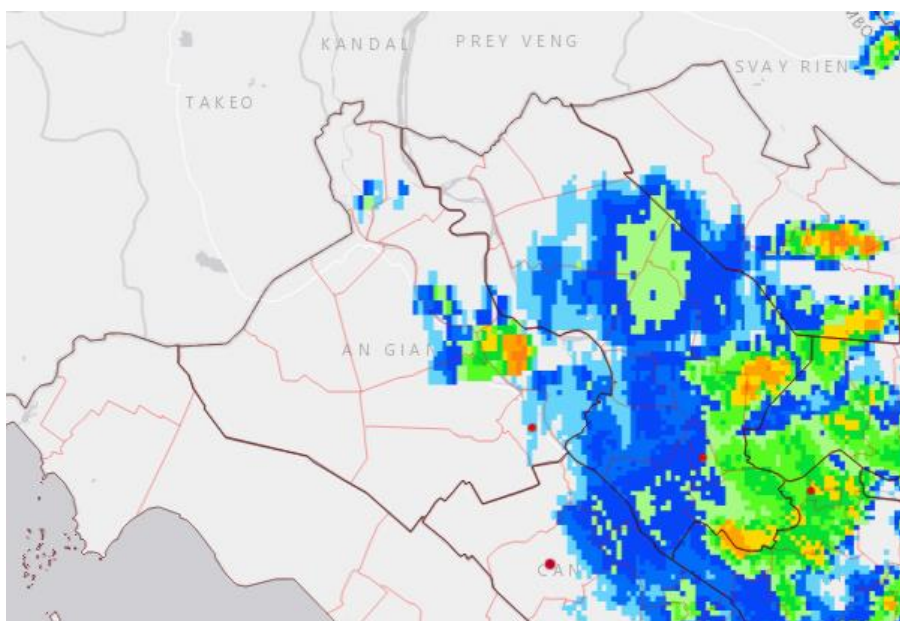


An Giang, ngày 20 tháng 10 năm 2021

Số: 169-DONG/ĐKTTVAG-DB

BẢN TIN CẢNH BÁO DÔNG, SÉT, TÓ, LỐC, MƯA ĐÁ VÀ MƯA LỚN CỤC BỘ KHU VỰC TỈNH AN GIANG

Hiện nay: Quan sát và theo dõi trên radar thời tiết cho thấy các khối mây đối lưu đang phát triển trên khu vực huyện Chợ Mới và tỉnh Đồng Tháp giáp ranh tỉnh An Giang.



Cảnh báo: Trong khoảng thời gian từ bây giờ đến 03 giờ tới, khối mây đối lưu này tiếp tục phát triển mạnh gây mưa rào và dông cho khu vực các huyện Chợ Mới, Phú Tân, TP Long Xuyên, Châu Thành, Châu Phú, Thoại Sơn,... sau đó có khả năng lan rộng sang khu vực các huyện lân cận. Cần đề phòng các hiện tượng thời tiết nguy hiểm như lốc, sét, gió giật mạnh và mưa lớn cục bộ.

Cấp độ rủi ro thiên tai: cấp 1.

Tin phát lúc: 13h35'.

Soát tin: Huỳnh Nguyễn Khánh Loan

Dự báo viên: Hoàng Thị Anh

