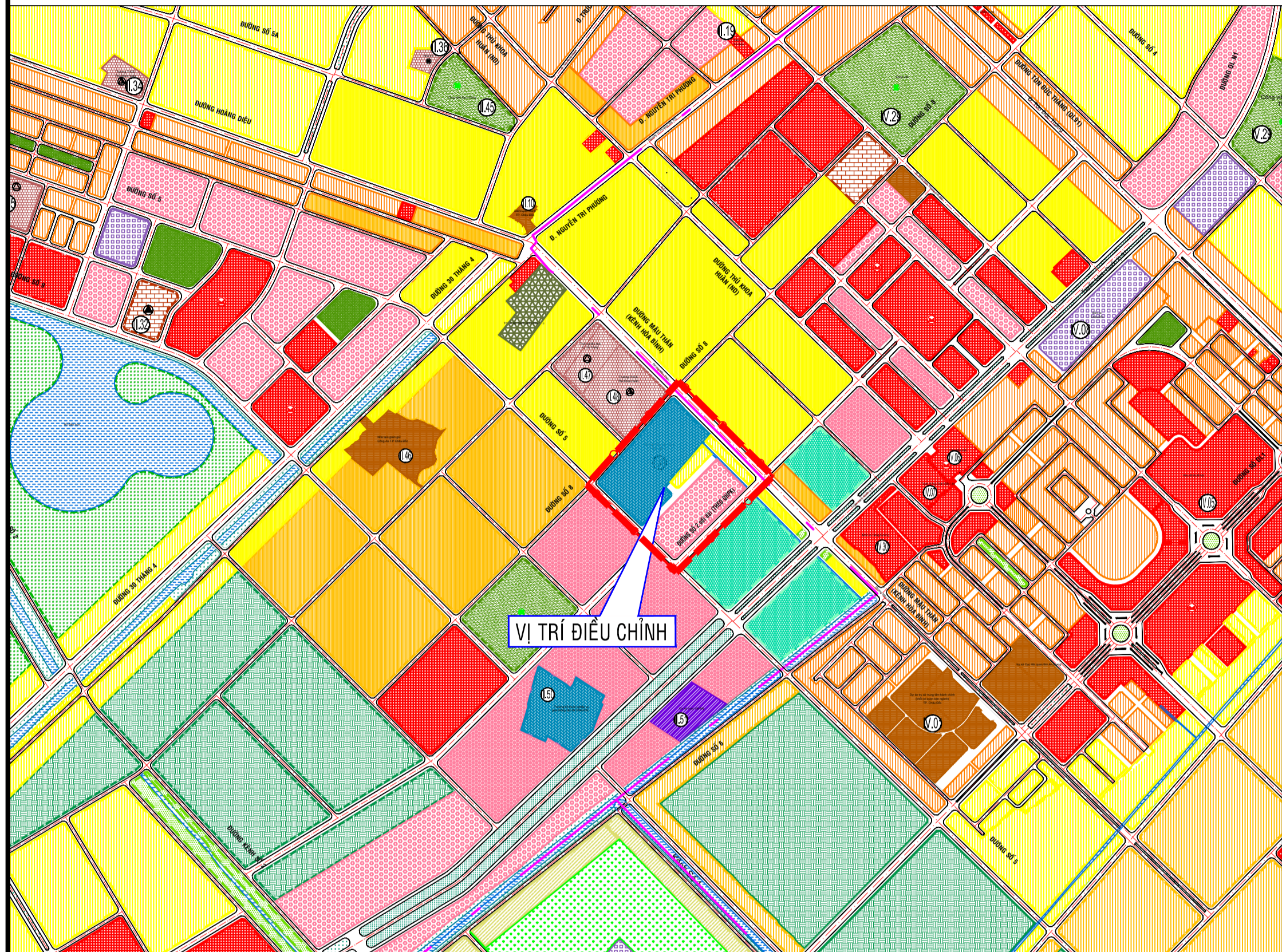
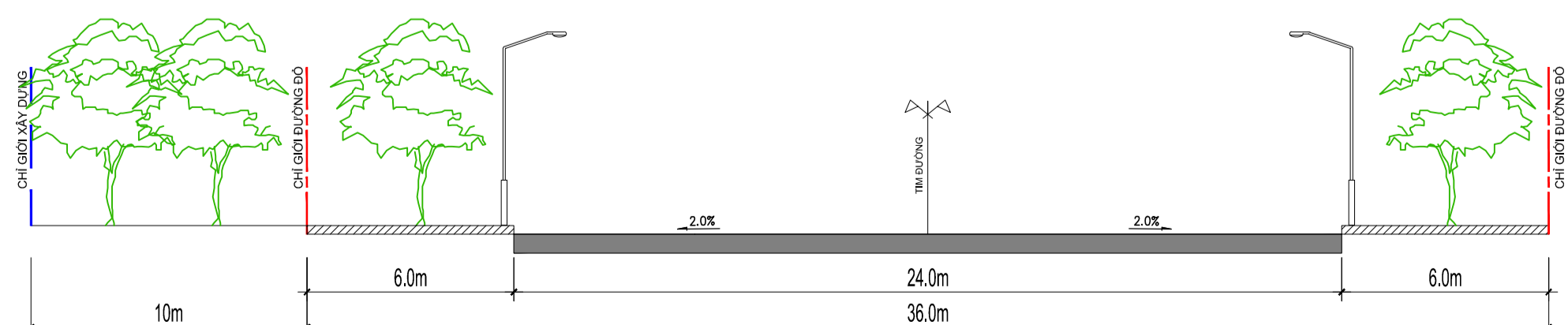


ĐIỀU CHỈNH CỤC BỘ QUY HOẠCH CHUNG
THÀNH PHỐ CHÂU ĐỐC TỈNH AN GIANG ĐẾN NĂM 2035
SƠ ĐỒ VỊ TRÍ & GIỚI HẠN KHU ĐẤT

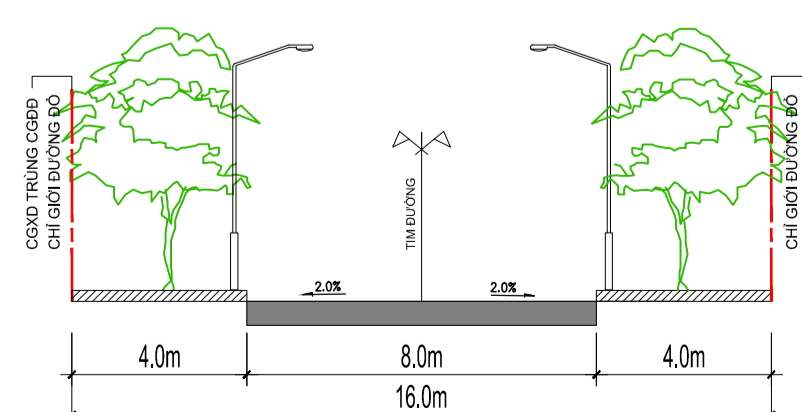


| BẢNG CÂN BẰNG ĐẤT | | | |
|-------------------|-----------------------------------|----------------|-----------|
| STT | LOẠI ĐẤT | DIỆN TÍCH (m2) | TỶ LỆ (%) |
| A/ | ĐẤT ĐƠN VỊ Ở NỘI THỊ | 6.616,5 | 6,48 |
| B/ | ĐẤT HỖN HỢP | 23.200 | 22,74 |
| C/ | ĐẤT TRUNG TÂM NGHIÊN CỨU, ĐÀO TẠO | 37.716 | 36,96 |
| D/ | ĐẤT GIAO THÔNG | 33.844 | 33,17 |
| E/ | ĐẤT MẶT NƯỚC | 665,5 | 0,65 |
| TỔNG CỘNG | | 102.042 | 100% |

| BẢNG CÂN BẰNG ĐẤT (điều chỉnh) | | | |
|--------------------------------|-----------------------------------|----------------|-----------|
| STT | LOẠI ĐẤT | DIỆN TÍCH (m2) | TỶ LỆ (%) |
| A/ | ĐẤT ĐƠN VỊ Ở NỘI THỊ | 3.123 | 3,06 |
| B/ | ĐẤT HỖN HỢP | 36.409 | 35,68 |
| C/ | ĐẤT TRUNG TÂM NGHIÊN CỨU, ĐÀO TẠO | 30.804,5 | 30,19 |
| D/ | ĐẤT GIAO THÔNG | 31.040 | 30,42 |
| E/ | ĐẤT MẶT NƯỚC | 665,5 | 0,65 |
| TỔNG CỘNG | | 102.042 | 100% |

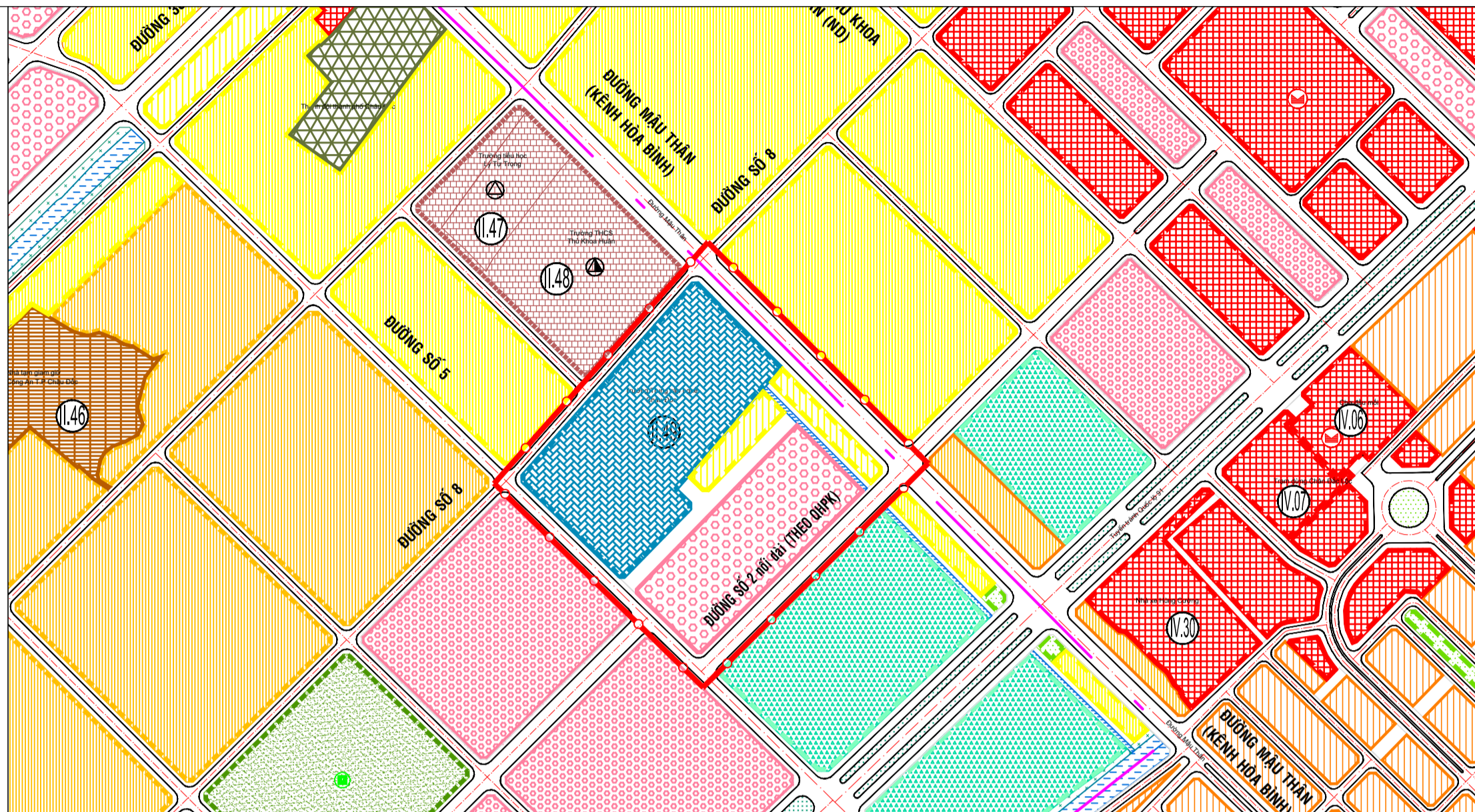


MẶT CẮT 1A-1A

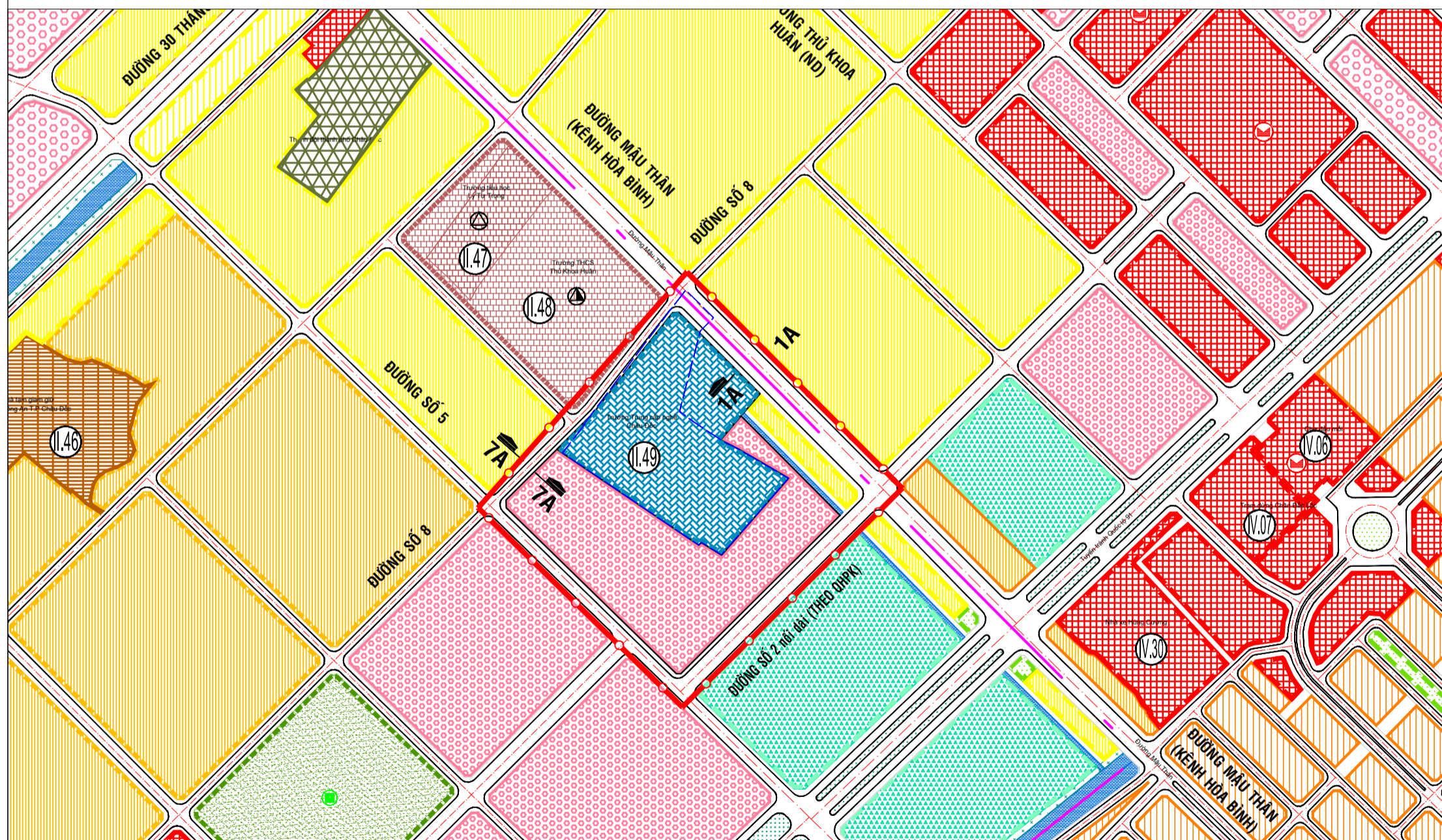


MẶT CẮT 7A-7A

ĐIỀU CHỈNH QUY HOẠCH CHUNG
THÀNH PHỐ CHÂU ĐỐC TỈNH AN GIANG ĐẾN NĂM 2035
BẢN ĐỒ QUY HOẠCH SỬ DỤNG ĐẤT
(THEO QUYẾT ĐỊNH SỐ 3093/QĐ-UBND NGÀY 30/12/2020)



ĐIỀU CHỈNH CỤC BỘ QUY HOẠCH CHUNG
THÀNH PHỐ CHÂU ĐỐC TỈNH AN GIANG ĐẾN NĂM 2035
BẢN ĐỒ QUY HOẠCH SỬ DỤNG ĐẤT & GIAO THÔNG



KÝ HIỆU

| HẸN TRẠNG | QUY HOẠCH | QUY HOẠCH |
|-----------------------------------|------------------------------------|----------------------------------|
| CÁI LỘC | NGUYỄN VĂN | ĐÀO TẠO |
| ĐẤT ĐƠN VỊ Ở NỘI THỊ | ĐẤT CÔNG CỘNG ĐÔ THỊ | ĐẤT TRƯỜNG TRUNG HỌC PHỔ THÔNG |
| ĐẤT TRƯỜNG TRUNG HỌC PHỔ THÔNG | ĐẤT TRƯỜNG THCS, TIỂU HỌC, MẦM NON | ĐẤT CÂY XANH CẢNH QUAN |
| ĐẤT CÂY XANH CẢNH QUAN | ĐẤT CÂY XANH ĐƠN VỊ Ở | ĐẤT HỖN HỢP |
| ĐẤT HỖN HỢP | ĐẤT TRUNG TÂM NGHIÊN CỨU, ĐÀO TẠO | ĐẤT CƠ QUAN |
| ĐẤT TRUNG TÂM NGHIÊN CỨU, ĐÀO TẠO | ĐẤT CƠ QUAN | SÔNG, KÊNH |
| ĐẤT CƠ QUAN | SÔNG, KÊNH | RANH GIỚI HẠN KHU VỰC ĐIỀU CHỈNH |

GHI CHÚ:

- IL.47 TRƯỜNG TIỂU HỌC LÝ TỰ TRỌNG
IL.48 TRƯỜNG THCS THỦ KHOA HUÂN
IL.49 TRƯỜNG TRUNG CẤP NGHỀ THÀNH PHỐ CHÂU ĐỐC

CƠ QUAN PHÊ DUYỆT:
UBND TỈNH AN GIANG

KÈM THEO QUYẾT ĐỊNH SỐ..... NGÀY..... THÁNG..... NĂM.....

CƠ QUAN THẨM ĐỊNH:
SỞ XÂY DỰNG TỈNH AN GIANG

KÈM THEO CÔNG VĂN SỐ..... NGÀY..... THÁNG..... NĂM.....

CƠ QUAN TRÌNH THẨM ĐỊNH:
UBND THÀNH PHỐ CHÂU ĐỐC

KÈM THEO CÔNG VĂN SỐ..... NGÀY..... THÁNG..... NĂM.....

CHỦ ĐẦU TƯ: BAN QLDA ĐTXD & KHU VỰC
PHÁT TRIỂN ĐÔ THỊ TỈNH AN GIANG

KÈM THEO TỜ TRÌNH SỐ..... NGÀY..... THÁNG..... NĂM.....

CÔNG TRÌNH - ĐỊA ĐIỂM:
ĐIỀU CHỈNH CỤC BỘ QUY HOẠCH CHUNG THÀNH PHỐ CHÂU ĐỐC TỈNH AN GIANG ĐẾN NĂM 2035

TÊN BẢN VẼ: BẢN ĐỒ QUY HOẠCH SỬ DỤNG ĐẤT & GIAO THÔNG

| | | | |
|---------------|------------------------|---------------|------------------|
| BẢN VẼ: QH-01 | KHỔ: A1 | TỶ LỆ: 1/5000 | NGÀY:/2022 |
| THIẾT KẾ | KTS. NGUYỄN THANH TÙNG | | |
| CHỦ TRÌ | | | |
| CHỦ NHIỆM | KTS. NGUYỄN THANH QUÊ | | |
| TRƯỞNG PHÒNG | KTS. NGUYỄN THANH TÙNG | | |
| Q.L KỸ THUẬT | KS. NGUYỄN TẤN ĐẠT | | |

GIÁM ĐỐC
KS. VÕ ANH TUẤN

CÔNG TY TNHH TƯ VẤN KIẾN TRÚC XÂY DỰNG AB&C
ĐC. 165/2 NGUYỄN THÁI HỌC P. MỸ BÌNH - TP.LONG XUYẾN
ĐT. 0296.3859591 - 0296.3954591 - 0296.3954592