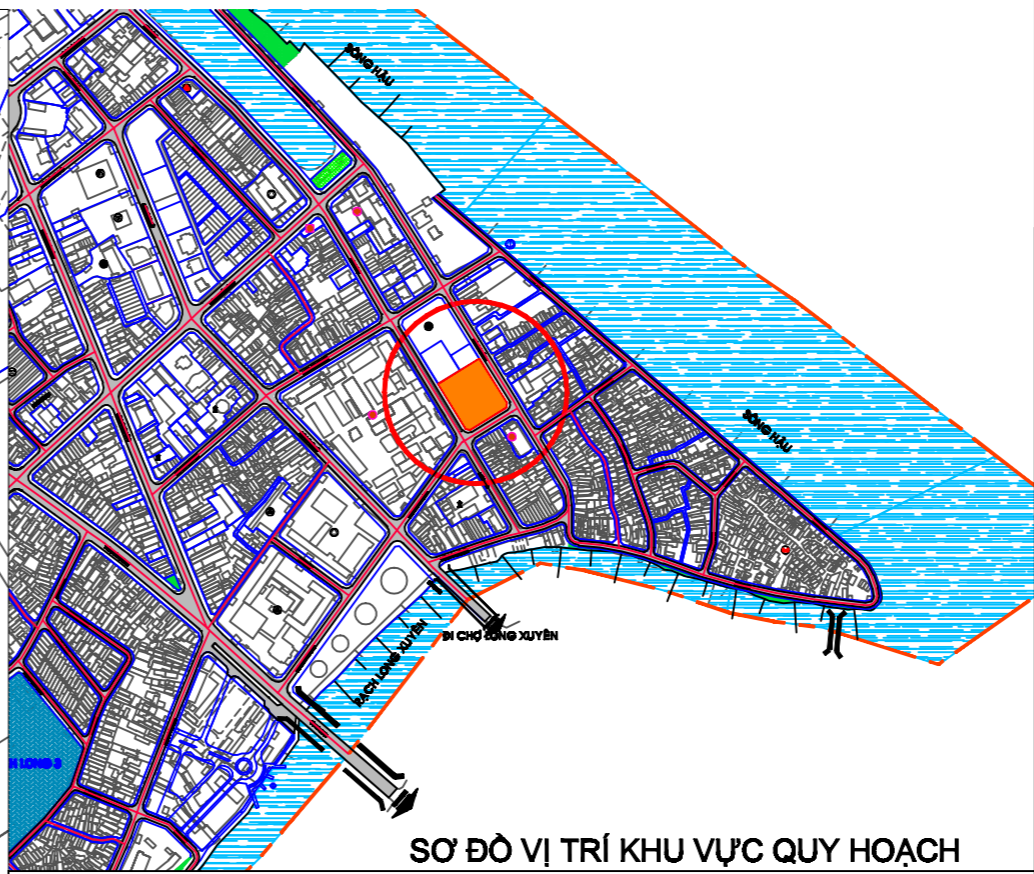
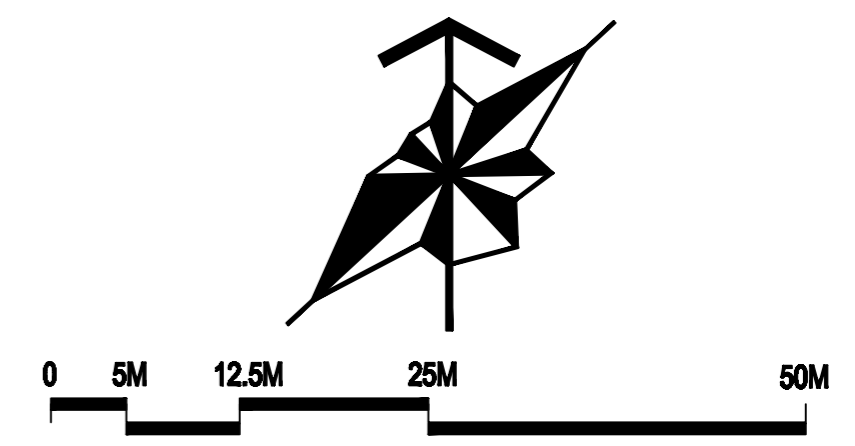


BỆNH VIỆN MẮT - TAI MŨI HỌNG - RĂNG HÀM MẶT TỈNH AN GIANG ĐỊA ĐIỂM - P. MỸ BÌNH, TP. LONG XUYỀN, TỈNH AN GIANG BẢN ĐỒ QUY HOẠCH TỔNG MẶT BẰNG SỬ DỤNG ĐẤT



CƠ CẤU SỬ DỤNG ĐẤT			
STT	HẠNG MỤC	DIỆN TÍCH (M2)	MẬT ĐỘ (%)
1	DIỆN TÍCH XÂY DỰNG	1.625	40,00
2	DIỆN TÍCH CÂY XANH VÀ SÂN BÃI	1.254	30,87
3	DIỆN TÍCH ĐƯỜNG GIAO THÔNG	1.183	29,13
DIỆN TÍCH KHU ĐẤT THEO PHÁP LÝ		4.062	100,00
DIỆN TÍCH KHU ĐẤT THEO RANH HIỆN TRẠNG		4.085	

DANH SÁCH HẠNG MỤC				
KÍ HIỆU	HẠNG MỤC	SỐ TẦNG	DTXD (M2)	TỔNG DTSẢN XD (M2)
1	KHỐI NHÀ CHÍNH	10	1.585	13.320,00
2	2A NHÀ BẢO VỆ 1	1	7,35	7,35
2	2B NHÀ BẢO VỆ 2	1	7,35	7,35
3	BỒN OXY	1	25	25,00
TỔNG			1.625	13.359,70

CƠ QUAN PHÊ DUYỆT:
ỦY BAN NHÂN DÂN THÀNH PHỐ LONG XUYỀN

KÈM THEO QUYẾT ĐỊNH SỐ: _____ NGÀY _____ THÁNG _____ NĂM 2021

CƠ QUAN THẨM ĐỊNH:
PHÒNG QUẢN LÝ ĐÔ THỊ THÀNH PHỐ LONG XUYỀN

KÈM THEO TỜ TRÌNH SỐ: _____ NGÀY _____ THÁNG _____ NĂM 2021

CƠ QUAN THỎA THUẬN:
SỞ XÂY DỰNG TỈNH AN GIANG

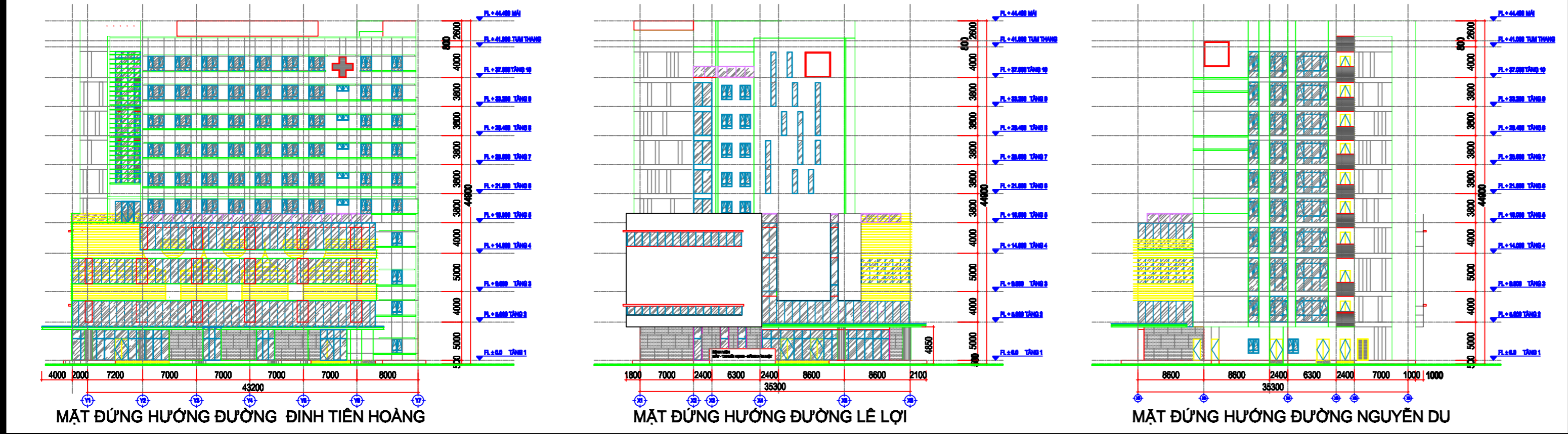
KÈM THEO CÔNG VĂN SỐ: _____ NGÀY _____ THÁNG _____ NĂM 2021

CHỦ ĐẦU TƯ:
BAN QUẢN LÝ DỰ ÁN ĐẦU TƯ XÂY DỰNG VÀ KHU VỰC PHÁT TRIỂN ĐÔ THỊ

KÈM THEO TỜ TRÌNH SỐ: _____ NGÀY _____ THÁNG _____ NĂM 2021

CÔNG TRÌNH - ĐỊA ĐIỂM:
BỆNH VIỆN MẮT - TAI MŨI HỌNG - RĂNG HÀM MẶT TỈNH AN GIANG
P. MỸ BÌNH, TP. LONG XUYỀN, TỈNH AN GIANG

TÊN BẢN VẼ:
BẢN ĐỒ QUY HOẠCH TỔNG MẶT BẰNG SỬ DỤNG ĐẤT



BẢN VẼ: QH-02	GHÉP: 1x A2	TỶ LỆ: 1/500	NGÀY: .../11/2021
THỂ HIỆN	KTS. LÊ THANH CƯỜNG		
THIẾT KẾ	KTS. BÙI HẢI ĐĂNG		
CHỦ NHIỆM	KTS. BÙI HẢI ĐĂNG		
TRƯỞNG PHÒNG	KTS. NGUYỄN TRẦN ĐIỀN TÂM		
Q.L. KỸ THUẬT	KS. HOÀNG ĐỨC HUY		
TỔNG GIÁM ĐỐC: KS. TRẦN LÊ CHƯƠNG			
CÔNG TY TNHH TƯ VẤN ĐẦU TƯ VÀ XÂY DỰNG QUỐC TẾ INTERNATIONAL CONSTRUCTION & INVESTMENT CONSULTANCY COMPANY 32-34 Street 13, An Phú Ward, District 2 Ho Chi Minh City, Vietnam Tel No : 084.3744 6611 - 084.3744 6622 Fax No : 084.3744 6600 Website : www.idc.vn			