

Số: 111/ĐKTTVAG-DB

An Giang, ngày 15 tháng 10 năm 2020

**BẢN TIN DỰ BÁO, CẢNH BÁO NGẬP LỤT  
KHU VỰC TP. LONG XUYỀN**

**1. Diễn biến mực nước lũ đầu nguồn sông Cửu Long và thủy triều vùng hạ lưu sông**

Mực nước cao nhất ngày 14/10/2020 tại khu vực đầu nguồn sông Cửu Long (Trên sông Tiền tại Tân Châu, sông Hậu tại Châu Đốc) tiếp tục lên nhanh, cường suất nước lên trong 03 ngày qua từ 0.10-0.20m/24h; vùng hạ lưu sông đang lên nhanh theo triều, trên sông Tiền tại Mỹ Thuận ở mức trên BĐI 0.02m, trên sông Hậu tại Cần Thơ ở mức dưới BĐI 0.12m; trên sông Hậu tại Long Xuyên ở mức dưới BĐII 0.12m;

Mực nước cao nhất trong 3 ngày gần đây tại các trạm đầu nguồn và hạ lưu sông Tiền, sông Hậu như sau:

STT	Trạm	Sông	Mực nước cao nhất ngày (m)		
			12/10/2020	13/10/2020	14/10/2020
01	Tân Châu	Tiền	2.13	2.23	2.42
02	Châu Đốc	Hậu	2.03	2.08	2.26
03	Long Xuyên	Hậu	1.87	1.85	2.08
04	Cần Thơ	Hậu	1.49	1.44	1.63
05	Mỹ Thuận	Tiền	1.43	1.52	1.62

**2. Dự báo**

Do ảnh hưởng lũ thượng nguồn sông Mekong kết hợp thủy triều vùng hạ lưu sông dâng cao, cùng thời điểm xuất hiện đỉnh triều vào sáng sớm và chiều tối có thêm lượng nước đóng góp do mưa nội vùng làm chậm quá trình tiêu thoát nước và gây ngập lụt, úng. Mực nước cao nhất ngày 16 và 17/10/2020 tại khu vực thành phố Long Xuyên sẽ dâng cao và khả năng ở mức từ 2.25-2.35m, cao hơn BĐII từ 0.05-0.15m.

Dự báo mực nước cao nhất ngày trong 3 ngày tiếp theo tại các trạm đầu nguồn sông Cửu Long và vùng hạ lưu sông Tiền, sông Hậu như sau:

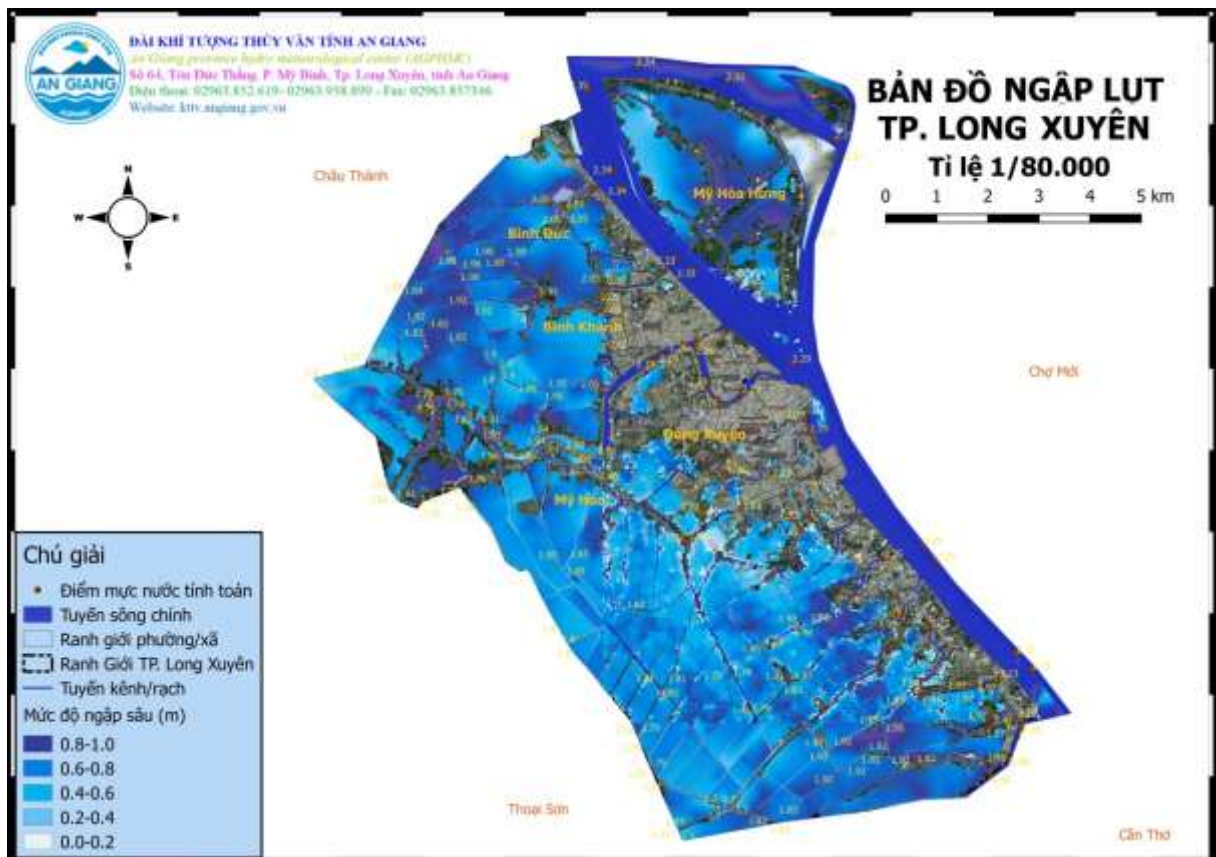
STT	Trạm	Sông	Mức nước cao nhất ngày (m)		
			15/10/2020	16/10/2020	17/10/2020
01	Tân Châu	Tiền	2.51	2.58	2.62
02	Châu Đốc	Hậu	2.40	2.47	2.52
03	Long Xuyên	Hậu	2.18	2.26	2.32
04	Cần Thơ	Hậu	1.72	1.82	1.94
05	Mỹ Thuận	Tiền	1.72	1.78	1.82

### 3. Cảnh báo

Mức nước trên sông Hậu tại Long Xuyên đang ở mức cao và còn tiếp tục lên. Cảnh báo nguy cơ xảy ra ngập lụt, úng cục bộ một số vùng trũng thấp, vùng ven sông, kênh rạch có nền đất thấp, các khu vực không có hệ thống đê bao, cống bưng xung yếu.

**Cấp độ rủi ro thiên tai do lũ, ngập lụt: cấp 1.**

**Bản đồ ngập lụt thành phố Long Xuyên ngày 16/10/2020, ứng với mực nước trên sông Hậu tại Long Xuyên là 2.30m (Trên BĐII 0.10m)**



*Bản đồ mô phỏng ngập lụt là kết quả của mô hình Delta\_P*

**Bảng chi tiết các vị trí và mức độ ngập tại TP. Long Xuyên**

STT	Phường/xã	Mức độ ngập sâu (m)	Thời gian (giờ)		Mô tả điểm ngập
			Sáng	Chiều	
01	Mỹ Bình	-	-	-	-
02	Mỹ Xuyên	0.0-0.4	4:30-6:00	17:20-19:00	Các ô đất trũng thấp, đất nông nghiệp tự nhiên khu vực gần Trường Đại học An Giang,...
03	Mỹ Long	0.0-0.4	4:30-6:00	17:20-19:00	Khu vực nhà ven sông Tiền, ven sông đường Nguyễn Bình Khiêm, và 2 bên bờ Rạch Cái Sơn.
04	Mỹ Phước	0.0-0.8	4:40-6:40	17:20-19:00	Ô trũng xung quanh trường THCS Bùi Hữu Nghĩa, khu vực trũng 2 bên bờ Rạch Cái Sơn, các ô ruộng hỏ, mương, rãnh thoát nước 2 bên bờ kênh Rạch Tâm Bớt,...
05	Mỹ Quý	0.0-0.8	4:40-6:40	17:20-19:00	Phần đất trũng gần Trường THCS Mỹ Quý, và phía sau xí nghiệp may An Giang, các ô ruộng hỏ, mương, rãnh thoát nước và phần diện tích đất nông nghiệp 2 bên bờ Kênh Hội Đông, Mương Ngón Cái,...
06	Bình Đức	0.0-0.6	4:40-6:40	17:20-19:00	Các ô trũng tự nhiên gần Trường Cao đẳng Nghề, các ô ruộng hỏ, đất trũng, mương, rãnh thoát nước và phần diện tích đất nông nghiệp 2 bên bờ Kênh Trà Ôn-Kênh Ranh,...
08	Bình Khánh	0.0-0.8	4:30-6:00	17:20-19:00	Chủ yếu ngập các ô ruộng hỏ, mương, rãnh thoát nước, ô trũng tự nhiên,...
09	Đông Xuyên	0.0-0.4	4:30-6:00	17:20-19:00	Các ô đất trũng thấp khu vực gần Trường Đại học An Giang và khu vực UBND phường Đông Xuyên,...
10	Mỹ Hòa	0.0-0.8	4:40-6:40	17:20-19:00	Ô đất trũng gần đường Bùi Văn Danh và phía sau Trung tâm sát hạch lái xe An Giang, các ô ruộng hỏ, mương, rãnh thoát nước và phần diện tích đất nông nghiệp,...
11	Mỹ Thạnh	0.0-0.8	4:40-6:40	17:20-19:00	Ô đất trũng phía sau công viên Mỹ Thới, bờ hồ Cái Sao,

STT	Phường/xã	Mức độ ngập sâu (m)	Thời gian (giờ)		Mô tả điểm ngập
			Sáng	Chiều	
					các ô ruộng hờ, mương, rãnh thoát nước và phần diện tích đất nông nghiệp tự nhiên,...
12	Mỹ Thới	0.0-0.6	4:40-6:40	17:20-19:00	Chủ yếu là các ô trũng, ruộng hờ, mương, rãnh thoát nước và phần diện tích đất nông nghiệp tự nhiên,...
13	Mỹ Hòa Hưng	0.0-1.0	4:40-6:40	17:20-19:00	Các ô ruộng hờ, mương, rãnh thoát nước và phần diện tích đất nông nghiệp trũng thấp,...
14	Mỹ Khánh	0.0-0.6	4:40-6:40	17:20-19:00	Chủ yếu ngập các ô ruộng hờ, và phần diện tích đất nông nghiệp tự nhiên,...

*Đây là bản tin dự báo, cảnh báo ngập lụt khu vực thành phố Long Xuyên thuộc Chương trình thoát nước và chống ngập úng thành phố Long Xuyên, dự án “Thoát nước và chống ngập úng tại các đô thị quy mô vừa vùng duyên hải Việt Nam ứng phó với biến đổi khí hậu”.*

Cần chú ý theo dõi các bản tin tiếp theo của Đài Khí tượng Thủy văn tỉnh An Giang.

Bản tin tiếp theo phát lúc 17h00 ngày 17/10/2020.

**Nơi nhận:**

- Văn phòng Tỉnh ủy;
- Văn phòng UBND tỉnh;
- BCĐ.ÚPBDKH-PCTT&TKCN tỉnh;
- Tổ Công tác Chương trình thoát nước&CNU;
- Sở Xây dựng tỉnh An Giang;
- Sở Tài nguyên và Môi trường;
- Sở Nông nghiệp và Phát triển nông thôn;
- Sở Thông tin và Truyền thông;
- UBND thành phố Long Xuyên;
- Vụ Quản lý dự báo KTTV;
- Đài KTTV khu vực Nam Bộ;
- GD Đài KTTV tỉnh An Giang;
- Lưu VT, DB.

**GIÁM ĐỐC**

**Lưu Văn Ninh**